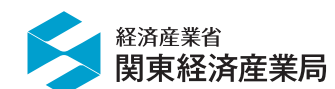


A

B

C

EN



122.5mm

C'

How much CO₂ is emitted? どれぐらいのCO₂を排出しているの？

Using public transportation and hotels during your trip causes CO₂ emissions. For example, riding a train round-trip between Tokyo Station and Izukyu Shimoda Station creates roughly 6kg of CO₂ per person, and staying at a hotel creates roughly 5kg of CO₂ per night.

ご旅行期間中に、交通機関やホテル等を利用することで、排出されるCO₂は、例えば電車利用なら、東京駅から伊豆急下田駅への往復で、一人あたり約6kg-CO₂、ホテルの宿泊なら、1泊あたり約5kg-CO₂になります。



MOVE 移動する

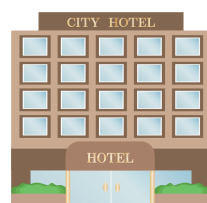
●By train(about 167km) 列車で行く(約167km)



about
約 6 kg



CO₂ emission by a round-trip between Tokyo and Shimoda by train.
東京駅⇄伊豆急下田駅間の往復移動に係る1人あたりのCO₂排出量



STAY 泊まる

about
約 5 kg



CO₂ emission per night by staying at a hotel.
ホテル1泊当たりのCO₂排出量

資料提供：株式会社スーパーホテル

Partners/協力団体

Shimoda City 下田市
URL: <https://www.city.shimoda.shizuoka.jp/>

Shimoda Tourist Association (一社) 下田市観光協会
URL: <http://www.shimoda-city.info/>

122.5mm

B'

SHIMODA 下田

Shimoda is rich city is blessed naturally leading to the Pacific Ocean from the south end of Mt. Amagi. Great coastline to the steep mountains and about 47km which lasts from Mt. Amagi, shape the beautiful scenery that characterizes the Shimoda, as a large property of sightseeing Shimoda city, we support the foundation of society and the economy. A climate and terrain conditions, a variety of flowers and fruit from subtropical to subarctic system can be enjoyed throughout the year, it has become a charm of our city together with the wealth of marine products to nurture by the Kuroshio current.

下田市は天城山系の南端から太平洋に至る豊かな自然に恵まれた都市です。天城山系から続く急峻な山々と約47kmに及ぶすばらしい海岸線は、下田を特徴づける美しい景観をかたちづくり、本市観光の大きな財産として、社会・経済の基盤を支えています。また亜熱帯系から亜寒帯系までのさまざまな草花や果実を四季を通じて楽しむことができ、黒潮が育む豊富な海産物とあわせ魅力となっています。

▶ Tourist information

観光情報



PERRY ROAD ペリーロード

Admiral Perry's fleet landed in Shimoda, he marched down this roughly 400-meter-long stretch of road to Ryosenji Temple accompanied by 300 of his men. This tasteful path along the river still retains its townscape of stone storehouses and Namako walls.

ペリー艦隊が下田に上陸し、300人の部下を引き連れ、了仙寺まで行進した約400メートルの道のり。今では石倉やなまこ壁の町並みが残る風情のある川沿いの小径です。

CAPE TSUMEKIZAKI 爪木崎

Cape Tsumekizaki, located at the tip of the Suzaki Peninsula, features a chalk-white lighthouse and view of the clear, blue ocean. And in winter, it is one of the most picturesque spots in the prefecture with more than 3 million swaying narcissus flowers. It is also an Izu Peninsula geo-site, and on the west-side coast, large areas of orderly rows of pillar-like stone formations called tawaraiso can be seen. These stone pillars are called columnar joints, and they give a sense of the grandeur of nature.



須崎半島の先端にある爪木崎は、白亜の灯台とどこまでも澄んだ青い海、そして冬には300万本もの水仙が揺れる県内屈指の景勝地です。伊豆半島のジオサイトでもあり、西側の海岸には「俵磯」と呼ばれる柱状の岩が整然と積み重なった景色が一面に広がっています。この柱のような岩は「柱状節理」と呼ばれ、自然の壮大さを感じさせてくれます。

RYUGU SEA CAVE 龍宮窟



The Ryugu Sea Cave, acknowledged as a geo-site, is a mystical cave with an opening in its ceiling roughly 50-meters in diameter. It is possible to go through the cave from the road-side entrance and stand under the massive opening. The light shining in from above is an extremely fantastical sight. Visitors can peer down into the cave from above, and the fact that wave erosion has made it look heart-shaped is a popular topic of discussion.

「龍宮窟」は、ジオサイトとして認定された直径約50メートルの天窓が開く神秘的な洞窟です。道路沿いの入口から洞窟を通って天窓の下に立つことができ、上から光が差し込む様子は非常に幻想的です。洞窟は上からも覗き込むことができ、波の侵食によってハートの形に見えることが話題になっています。

119mm (内側に折り込む面)

A'

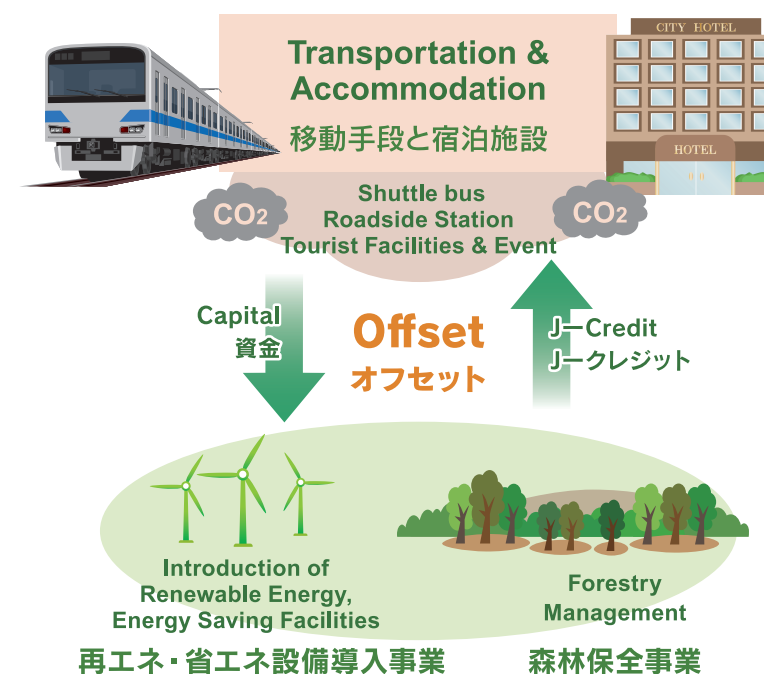
Ecotour pass Carbon Offset Campaign

エコ旅手形カーボン・オフセットキャンペーン

"Let's enjoy eco-tour by joining Carbon offsets campaign!"

While you're traveling, you emit CO₂ by using transportation, accommodation, etc. This brochure includes Carbon Offset Certificate presenting 5kg-CO₂ offset that is equivalent to the average CO₂ emission by a Japanese per day. Additionally, if you answer the questionnaire, your CO₂ emission during the travel will be calculated and another 1 kg-CO₂ offset certificate will be sent to you. Please see the back for the details.

"カーボン・オフセットに参加してエコな旅行を楽しもう!"
ご旅行期間中に、交通機関やホテル等を利用することで、CO₂が排出されます。このパンフレットを手にした方には、日本人1日あたりのCO₂排出量にあたる、約5kg-CO₂のカーボン・オフセット証書をプレゼント!さらにアンケートに答えていただくと、ご旅行期間中のCO₂排出量の算定結果と、1kg-CO₂のオフセット証書をお送りいたします。詳しくは裏面をご覧ください。



このキャンペーンは経済産業省関東経済産業局が令和元年度J-クレジット制度推進のための地域支援事業を環境経済株式会社委託し、実施しています。