

What is Carbon Offset?

Carbon Offset is a mean to offset greenhouse gas such as CO₂ emitted by daily life or economic activity by supporting others to reduce emissions. In particular, the emission is reduced to virtually zero by firstly calculate and try reduing your own greenhouse gas emissions, then supporting others financially to reduce the amount required to offeset your emissions. These activities contribute to countermeasures against global warming.

カーボン・オフセットってなあに？

日常生活や経済活動において避けることができないCO₂等の温室効果ガスの排出について、まずできるだけ排出量が減るよう削減努力を行い、どうしても排出される温室効果ガスについて、排出量に見合った温室効果ガスの削減活動に投資すること等により、排出される温室効果ガスを、埋め合わせするという考え方です。

カーボン・オフセットにより、自分が排出してしまうCO₂の影響を相殺します。また、その活動は、地球温暖化防止活動に貢献していることにもつながるのです。



Please kindly answer the questionnaire, and we will send you additional carbon offset certificate to offset your CO₂ by transportation according to your answer. このアンケートにご協力いただいた方には、さらにご回答いただいた中の、交通機関利用によるCO₂排出分のカーボン・オフセット証書をお送りいたします。



JPN



EN

Carbon Offset Certificate

This certificate certifies that carbon offset has been completed as below using J-credits.

Amount of J-credits used for carbon offset : 5kg-CO₂

Verification period : 2013-11-20~2014-1-31

Name of project : PROJECT to Reduce CO₂ Emissions by Introducing Solar Power Generation Facilities in Homes

Date of issue : 2020-2-3

Serial number : JCL-400-000-000-013-065~066

Issue by CARBON VALUE CREATING & CONSULTING Co., Ltd.

"J-credits used for this carbon offset certificate are provided by Carbon Value Creating & Consulting Co.,Ltd. "

カーボン・オフセット証書

この証書は、下記の通りにJ-クレジットによるカーボン・オフセットが行われたことを証明します。

オフセットクレジット量 5kg-CO₂

認証期間 2013-11-20~2014-1-31

プロジェクト名: 家庭における太陽光発電設備の導入によるCO₂排出削減プロジェクト

発行日 2020-2-3

制度記号及びクレジット特定番号 JCL-400-000-000-013-065~066

発行 環境経済株式会社

このカーボン・オフセット証書に使用するクレジットは環境経済株式会社が提供しています。

Certificate number/証書番号 : 001/400

Contact / Details 問い合わせ先

CARBON VALUE CREATING & CONSULTING Co., Ltd.
環境経済株式会社(委託先)
〒101-0052 東京都千代田区神田小川町3-2 大丸ビル
TEL 03-5577-2061 Fax 03-5577-2065
E-mail: kanto-jcdm@kankyo-keizai.jp
URL: https://www.kankyo-keizai.jp

Kanto Bureau of Economy, Trade and Industry Natural Resources, Energy and Environment Department
経済産業省 関東経済産業局
資源エネルギー環境部 資源エネルギー環境課
総合エネルギー広報室
〒330-9715 埼玉県さいたま市中央区新都心1-1
TEL 048-600-0355 FAX 048-601-1313



古紙パルプ配合率70%再生紙を使用



この印刷物は、印刷用の紙へリサイクルできます。



Ecotour pass Carbon Offset Campaign ODAWARA

#ecotour pass

エコ旅手形 カーボン・オフセットキャンペーン 小田原

#エコ旅手形



経済産業省
関東経済産業局

How much CO2 is emitted?

どれぐらいのCO2を排出しているの？

Using public transportation and hotels during your trip causes CO2 emissions. For example, riding a train round-trip between Tokyo Station and Odawara Station creates roughly 3.2kg of CO2 per person, and staying at a hotel creates roughly 5kg of CO2 per night.

ご旅行期間中に、交通機関やホテル等を利用することで、排出されるCO2は、例えば電車利用なら、東京駅から小田原駅への往復で、一人あたり約3.2kg-CO2、ホテルの宿泊なら、1泊あたり約5kg-CO2になります。



MOVE 移動する

●By train(about 84km) 列車で行く(約84km)

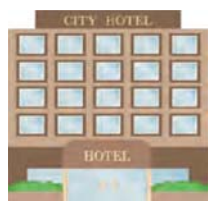
Tokyo
東京

Odawara
小田原

about
約 3.2 kg



CO2 emission by a round-trip between Tokyo and Odawara by train.
東京駅⇄小田原間の往復移動に係る1人あたりのCO2排出量



STAY 泊まる

about
約 5 kg



CO2 emission per night by staying at a hotel.
ホテル1泊当たりのCO2排出量

資料提供：株式会社スーパーホテル

Partners/協力団体

Odawara City
小田原市
URL: <http://www.city.odawara.kanagawa.jp>

ODAWARA

小田原

It is metropolis of Kanagawa west area that develops as "castle town" of rear Hojo for the age of civil strife, and Odawara prospers as "post town" outstanding of Tokaido in the Edo era, and has been loved as "villa, place of residence" of industry and government person and cultured people for the Meiji period. Mountain which is full of green, clean river, the magnificent sea, fertile plains and warm climate. Long history and tradition, culture that were built by many ancient people. Various approaches are still pushed forward for better town development.

小田原は、戦国時代に後北条氏の「城下町」として発展し、江戸時代には東海道屈指の「宿場町」として栄え、明治期には政財界人や文化人たちの「別荘、居住地」として愛されてきた、神奈川県西地域の中心都市です。緑豊かな山、清らかな川、雄大な海、肥沃な平野、そして温暖な気候。多くの先人によって築かれた長い歴史と伝統・文化。今も、より良いまちづくりのためにさまざまな取り組みが進められています。

▶ Tourist information

観光情報



ODAWARA CASTLE TOWER 小田原城天守閣

Odawara Castle Tower, the symbol of Odawara tourism, was restored in 1960 to commemorate the 20th anniversary of municipal reorganization. From the uppermost floor, at a height of nearly 70 meters, visitors can enjoy a panoramic view of Sagami Bay, and on clear days, it is even possible to see the Boso Peninsula. Approx.10min on foot from Odawara Station East Exit.

小田原城天守閣は、昭和35年に市制20周年記念事業として復興された、小田原観光のシンボルです。標高約70メートルの最上階からは相模湾が一望でき、良く晴れた日には房総半島まで見ることができます。小田原駅東口から徒歩で約10分

ISHIGAKIYAMA ICHIYAJO HISTORICAL PARK 石垣山一夜城歴史公園

The reason this castle is called Ichiyajo ("One Night Castle") is because, when Toyotomi Hideyoshi was preparing to invade Odawara, he built a framework up in the forest at the top of the mountain composed of walls and turrets, on which he attached sheets of white paper to give the impression of white walls, and he had the nearby trees chopped down - all in a single night. So, he made it appear that the castle had been built in just one night. Approx. 15min by car from Odawara Station.



この城が「一夜城」と称されているのは、秀吉が小田原攻めにあたり、山頂の林の中に塀や櫓の骨組みを造り、白紙を張って白壁のように見せかけ、一夜のうちに周囲の樹木を伐採。あたかも一夜にして城ができたように見せかけたためと言われています。小田原駅から車で約15分

FISHING PORT STATION TOTOCO ODAWARA 漁港の駅 TOTOCO小田原



This facility is equipped with a terrace that provides a panoramic view of Sagami Bay and sells fresh marine products landed at Odawara Fishing Port, goods processed from these, and regional specialties. The facility advertises the charms of Odawara City cuisine and provides sightseeing information. Approx. 5min on foot from JR Hayakawa Station.

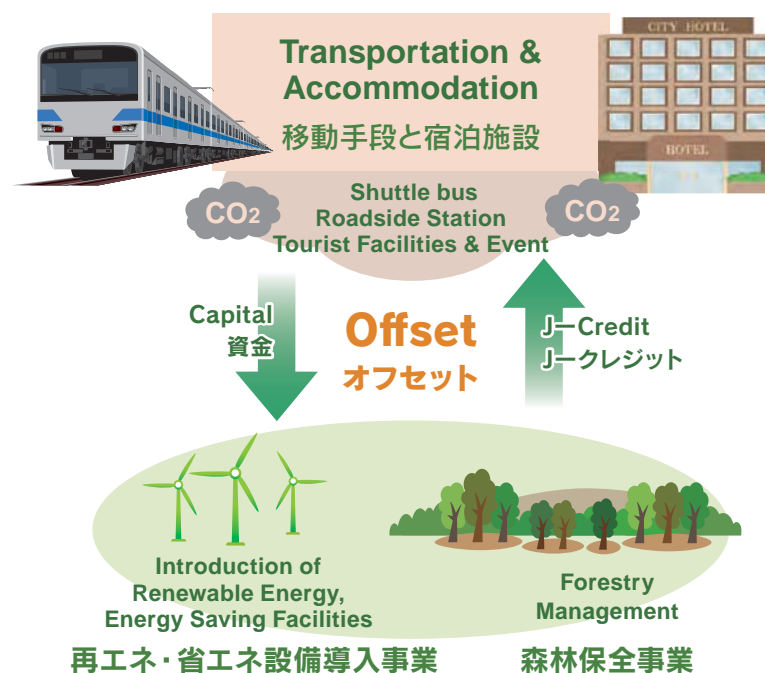
相模湾が一望できるテラスを併設し、小田原漁港で水揚げされた新鮮な水産物やその加工品、地域の特産物を販売。小田原市の食の魅力や観光情報を発信します。JR早川駅から徒歩で約5分

Ecotour pass Carbon Offset Campaign

エコ旅手形カーボン・オフセットキャンペーン

"Let's enjoy eco-tour by joining Carbon offsets campaign!"
While you're traveling, you emit CO2 by using transportation, accommodation, etc. This brochure includes Carbon Offset Certificate presenting 5kg-CO2 offset that is equivalent to the average CO2 emission by a Japanese per day. Additionally, if you answer the questionnaire, your CO2 emission during the travel will be calculated and another 1 kg-CO2 offset certificate will be sent to you. Please see the back for the details.

"カーボン・オフセットに参加してエコな旅行を楽しもう!"
ご旅行期間中に、交通機関やホテル等を利用することで、CO2が排出されます。このパンフレットを手にした方には、日本人1日あたりのCO2排出量にあたる、約5kg-CO2のカーボン・オフセット証書をプレゼント!さらにアンケートに答えていただくと、ご旅行期間中のCO2排出量の算定結果と、1kg-CO2のオフセット証書をお送りいたします。詳しくは裏面をご覧ください。



このキャンペーンは経済産業省関東経済産業局が令和元年度J-クレジット制度推進のための地域支援事業を環境経済株式会社に委託し、実施しています。