

What is Carbon Offset?

Carbon Offset is a mean to offset greenhouse gas such as CO₂ emitted by daily life or economic activity by supporting others to reduce emissions. In particular, the emission is reduced to virtually zero by firstly calculate and try reduing your own greenhouse gas emissions, then supporting others financially to reduce the amount required to offeset your emissions. These activities contribute to countermeasures against global warming.

カーボン・オフセットってなあに？

日常生活や経済活動において避けることができないCO₂等の温室効果ガスの排出について、まずできるだけ排出量が減るよう削減努力を行い、どうしても排出される温室効果ガスについて、排出量に見合った温室効果ガスの削減活動に投資すること等により、排出される温室効果ガスを、埋め合わせるという考え方です。

カーボン・オフセットにより、自分が排出してしまうCO₂の影響を相殺します。また、その活動は、地球温暖化防止活動に貢献していることにもつながるのです。



Please kindly answer the questionnaire, and we will send you additional carbon offset certificate to offset your CO₂ by transportation according to your answer. このアンケートにご協力いただいた方には、さらにご回答いただいた中の、交通機関利用によるCO₂排出分のカーボン・オフセット証書をお送りいたします。



JPN



EN

Carbon Offset Certificate

This certificate certifies that carbon offset has been completed as below using J-credits.

Amount of J-credits used for carbon offset : 5kg-CO₂

Verification period : 2012-1-1~2013-3-31

name of project : Town gas boiler installation at the sweets plant in Kofu city

Date of issue : 2019-1-

serial number : KC-300-001-441-000-001

Certificate number : 001/ 200

Issue by CARBON VALUE CREATING & CONSULTING Co., Ltd.

"J-credits used for this carbon offset certificate are provided by Carbon Value Creating & Consulting Co.,Ltd. "

カーボン・オフセット証書

この証書は、下記の通りにJ-クレジットによるカーボン・オフセットが行われたことを証明します。

オフセットクレジット量 5kg-CO₂

認証期間 2012-1-1~2013-3-31

プロジェクト名 甲府市の菓子製造工場における都市ガスボイラーの導入
発行日2019-1-

制度記号及びクレジット特定番号 KC-300-001-441-000-001

証書番号 001/ 200

発行 環境経済株式会社

このカーボン・オフセット証書に使用するクレジットは環境経済株式会社が提供しています。

Contact / Details 問い合わせ先

CARBON VALUE CREATING & CONSULTING Co., Ltd.
環境経済株式会社(委託先)
〒101-0052 東京都千代田区神田小川町3-2 大丸ビル
TEL 03-5577-2061 Fax 03-5577-2065
E-mail: kanto-jcdm@kankyo-keizai.jp
URL: https://www.kankyo-keizai.jp

Kanto Bureau of Economy, Trade and Industry Natural Resources, Energy and Environment Department
経済産業省 関東経済産業局
資源エネルギー環境部 資源エネルギー環境課
総合エネルギー広報室
〒330-9715 埼玉県さいたま市中央区新都心1-1
TEL 048-600-0355 FAX 048-601-1313



古紙パルプ配合率70%再生紙を使用



リサイクル適性A
この印刷物は、印刷用の紙へリサイクルできます。



Ecotour pass Carbon Offset Campaign FUJI-Q

#ecotour pass

エコ旅手形 カーボン・オフセットキャンペーン 富士急ハイランド

#エコ旅手形



経済産業省
関東経済産業局

How much CO2 is emitted?

どれぐらいのCO2を排出しているの？

CO2 emission by transportation or accommodation while you travel is for instance, about 6kg-CO2 per person for using train from Shinjuku Station to Fujikyū-Highland Station, about 5kg-CO2 per day for staying at a hotel.

ご旅行期間中に、交通機関やホテル等を利用することで、排出されるCO2は、例えば電車利用なら、新宿駅から富士急ハイランド駅への移動で、一人あたり約6kg-CO2、ホテルの宿泊なら、1泊あたり約5kg-CO2になります。



MOVE 移動する

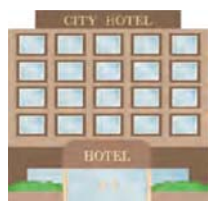
●By train(about 103km) 列車で行く(約103km)



about 約 6 kg



CO2 emission by a round-trip between Shinjuku and Fujikyū-Highland by train.
新宿駅⇄富士急ハイランド駅間の往復移動に係る1人あたりのCO2排出量



STAY 泊まる

about 約 5 kg



CO2 emission per night by staying at a hotel.
ホテル1泊当たりのCO2排出量

資料提供：株式会社スーパーホテル

協力団体：富士急行株式会社

FUJI-Q

富士急

The area is easy to access from Tokyo, and within Yamanashi Prefecture, it has especially many spots where you can enjoy great scenery and nature.

都心からもアクセスも良く、山梨県の中でも特に絶景や自然を堪能できるスポットが豊富なエリアです。

▶ Tourist information

観光情報



FUJI-Q HIGHLAND

富士急ハイランド

Fuji-Q highland is famous for its thrilling amusement attraction that is often introduced by TV. The amusement park also offers many attractions that small children or people at any age can enjoy all day long.

TVでもよく紹介されている、絶叫系アトラクションが有名な富士急ハイランドですが、小さいお子様が楽しめるアトラクションも多く、年齢問わず一日中楽しめる遊園地です。

OSHINO-HAKKAI

忍野八海

A natural treasure "Oshino-hakkai" is the ponds that are fed by underflow water from the world heritage Mt.Fuji.

天然記念物である「忍野八海」は、世界遺産富士山の伏流水に水源を発する湧水池です。



LAKE KAWAGUCHIKO

河口湖

It is a beautiful lake that is located at the lowest altitude of the Fuji five Lakes where you can enjoy magnificent view of Mt.Fuji. There are several ways to enjoy the lake, such as sightseeing from the rope way, visiting the nearby museum, or get on the sightseeing boat.



富士五湖のなかでも最も低い標高地点にある大変美しい湖で、圧巻の富士山ビューが臨めます。ロープウェイからの景色を眺めたり、湖畔の美術館を巡ったり、遊覧船に乗ったりと、様々な楽しみ方で過ごせます。

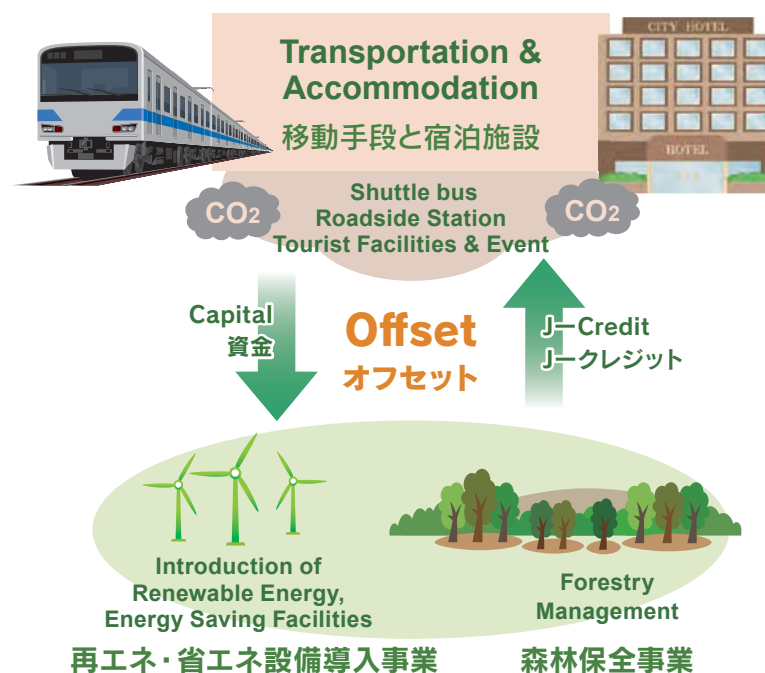
Ecotour pass Carbon Offset Campaign

エコ旅手形カーボン・オフセットキャンペーン

"Let's enjoy eco-tour by joining Carbon offsets campaign!"

While you're traveling, you emit CO2 by using transportation, accommodation, etc. This brochure includes Carbon Offset Certificate presenting 5kg-CO2 offset that is equivalent to the average CO2 emission by a Japanese per day. Additionally, if you answer the questionnaire, your CO2 emission during the travel will be calculated and another 1 kg-CO2 offset certificate will be sent to you. Please see the back for the details.

"カーボン・オフセットに参加してエコな旅行を楽しもう!"
ご旅行期間中に、交通機関やホテル等を利用することで、CO2が排出されます。このパンフレットを手にした方には、日本人1日あたりのCO2排出量にあたる、約5kg-CO2のカーボン・オフセット証書をプレゼント!さらにアンケートに答えていただくと、ご旅行期間中のCO2排出量の算定結果と、1kg-CO2のオフセット証書をお送りいたします。詳しくは裏面をご覧ください。



このキャンペーンは経済産業省関東経済産業局が平成30年度J-クレジット活用促進支援委託業務を環境経済株式会社に委託し、実施しています。