

What is Carbon Offset?

Carbon Offset is a mean to offset greenhouse gas such as CO₂ emitted by daily life or economic activity by supporting others to reduce emissions. In particular, the emission is reduced to virtually zero by firstly calculate and try reduing your own greenhouse gas emissions, then supporting others financially to reduce the amount required to offeset your emissions. These activities contribute to countermeasures against global warming.

カーボン・オフセットってなあに？

日常生活や経済活動において避けることができないCO₂等の温室効果ガスの排出について、まずできるだけ排出量が減るよう削減努力を行い、どうしても排出される温室効果ガスについて、排出量に見合った温室効果ガスの削減活動に投資すること等により、排出される温室効果ガスを、埋め合わせするという考え方です。

カーボン・オフセットにより、自分が排出してしまうCO₂の影響を相殺します。また、その活動は、地球温暖化防止活動に貢献していることにもつながるのです。



Please kindly answer the questionnaire, and we will send you additional carbon offset certificate to offset your CO₂ by transportation according to your answer. このアンケートにご協力いただいた方には、さらにご回答いただいた中の、交通機関利用によるCO₂排出分のカーボン・オフセット証書をお送りいたします。



JPN



EN

Carbon Offset Certificate

This certificate certifies that carbon offset has been completed as below using J-credits.

Amount of J-credits used for carbon offset : 5kg-CO₂

Verification period : 2013-4-1~2016-12-31

Name of project : Renewal of air conditioning facility at the toy retail shop in Utsunomiya city

Date of issue : 2019-1-25

Serial number : JC-400-000-002-451-563

Issue by CARBON VALUE CREATING & CONSULTING Co., Ltd.

"J-credits used for this carbon offset certificate are provided by Carbon Value Creating & Consulting Co.,Ltd. "

カーボン・オフセット証書

この証書は、下記の通りにJ-クレジットによるカーボン・オフセットが行われたことを証明します。

オフセットクレジット量 5kg-CO₂

認証期間 2013-4-1~2016-12-31

プロジェクト名：宇都宮市内の玩具小売店における空調設備の更新

発行日2019-1-25

制度記号及びクレジット特定番号 JC-400-000-002-451-563

発行 環境経済株式会社

このカーボン・オフセット証書に使用するクレジットは環境経済株式会社が提供しています。

Certificate number/証書番号 : 001/200

Contact / Details 問い合わせ先

CARBON VALUE CREATING & CONSULTING Co., Ltd.
環境経済株式会社(委託先)
〒101-0052 東京都千代田区神田小川町3-2 大丸ビル
TEL 03-5577-2061 Fax 03-5577-2065
E-mail: kanto-jcdm@kankyo-keizai.jp
URL: https://www.kankyo-keizai.jp

Kanto Bureau of Economy, Trade and Industry Natural Resources, Energy and Environment Department
経済産業省 関東経済産業局
資源エネルギー環境部 資源エネルギー環境課
総合エネルギー広報室
〒330-9715 埼玉県さいたま市中央区新都心1-1
TEL 048-600-0355 FAX 048-601-1313



古紙パルプ配合率70%再生紙を使用



この印刷物は、印刷用の紙へリサイクルできます。



Ecotour pass Carbon Offset Campaign NIKKO

#ecotour pass

エコ旅手形 カーボン・オフセットキャンペーン 日光

#エコ旅手形



経済産業省
関東経済産業局

How much CO2 is emitted?

どれぐらいのCO2を排出しているの？

CO2 emission by transportation or accommodation while you travel is for instance, about 9kg-CO2 per person for using train from Tokyo Station to Nikko Station, about 5kg-CO2 per day for staying at a hotel.

ご旅行期間中に、交通機関やホテル等を利用することで、排出されるCO2は、例えば電車利用なら、東京駅から日光駅への移動で、一人あたり約9kg-CO2、ホテルの宿泊なら、1泊あたり約5kg-CO2になります。



MOVE 移動する

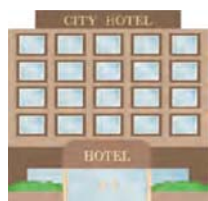
●By train(about 150km) 列車で行く(約150km)



about
約 9 kg



CO2 emission by a round-trip between Tokyo and Nikko by train.
東京駅⇄日光駅間の往復移動に係る1人あたりのCO2排出量



STAY 泊まる

about
約 5 kg



CO2 emission per night by staying at a hotel.
ホテル1泊当たりのCO2排出量

資料提供：株式会社スーパーホテル

Partners/協力団体

Nikko Natural Science Museum
株式会社日光自然博物館
URL: <https://www.nikko-nsm.co.jp/>

NIKKO

日光

There are many historically important architecture in Nikko. It is also popular for its great nature and many power spots.

日光は歴史的に貴重な建築が多数存在します。また自然も豊富で、パワースポットも多い人気のエリアです。

▶ Tourist information

観光情報

NIKKO TOSHOGU SHRINE

日光東照宮



It is the shrine where Tokugawa Ieyasu was deified, and it's also the world heritage that represents Japan. The beauty of national treasure and the important cultural properties in shrine precincts is the highlight.

日本を代表する世界遺産で、徳川家康がまつられた神社です。境内にある国宝、重要文化財3の豪華絢爛な美しさは圧巻です。

KEGON FALL

華嚴の滝

The Kegon fall is one of the 3 great falls of Japan. It is the debouchure of Lake Chuzenji. Visitors can fully enjoy magnificent scenery of the great falls at a height of 97m.

日本三大名瀑の一つ。中禅寺湖の流出口にある。97メートルの岸壁を落ちる滝の壮大な景色を楽しめます。



CHUZENJI LAKE

中禅寺湖



It is said that the lake was formed by an eruption about 20,000 years ago. Enjoying the view from a sightseeing boat is popular, especially the colored leaves in autumn is very beautiful.

約2万年前の噴火によって原型ができたといわれています。遊覧船に乗って水上からの景色を楽しむのが人気で、特に秋の美しい紅葉は見事です。

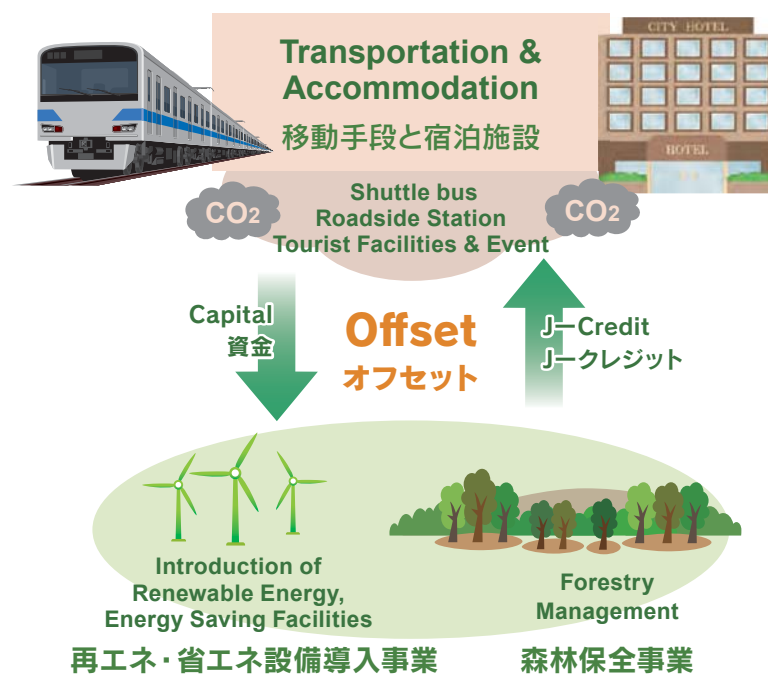
Ecotour pass Carbon Offset Campaign

エコ旅手形カーボン・オフセットキャンペーン

"Let's enjoy eco-tour by joining Carbon offsets campaign!"

While you're traveling, you emit CO2 by using transportation, accommodation, etc. This brochure includes Carbon Offset Certificate presenting 5kg-CO2 offset that is equivalent to the average CO2 emission by a Japanese per day. Additionally, if you answer the questionnaire, your CO2 emission during the travel will be calculated and another 1 kg-CO2 offset certificate will be sent to you. Please see the back for the details.

"カーボン・オフセットに参加してエコな旅行を楽しもう!"
ご旅行期間中に、交通機関やホテル等を利用することで、CO2が排出されます。このパンフレットを手にした方には、日本人1日あたりのCO2排出量にあたる、約5kg-CO2のカーボン・オフセット証書をプレゼント!さらにアンケートに答えていただくと、ご旅行期間中のCO2排出量の算定結果と、1kg-CO2のオフセット証書をお送りいたします。詳しくは裏面をご覧ください。



このキャンペーンは経済産業省関東経済産業局が平成30年度J-クレジット活用促進支援委託業務を環境経済株式会社に委託し、実施しています。