

# What is Carbon Offset?

Carbon Offset is a mean to offset greenhouse gas such as CO<sub>2</sub> emitted by daily life or economic activity by supporting others to reduce emissions. In particular, the emission is reduced to virtually zero by firstly calculate and try reduing your own greenhouse gas emissions, then supporting others financially to reduce the amount required to offeset your emissions. These activities contribute to countermeasures against global warming.

## カーボン・オフセットってなあに？

日常生活や経済活動において避けることができないCO<sub>2</sub>等の温室効果ガスの排出について、まずできるだけ排出量が減るよう削減努力を行い、どうしても排出される温室効果ガスについて、排出量に見合った温室効果ガスの削減活動に投資すること等により、排出される温室効果ガスを、埋め合わせするという考え方です。

カーボン・オフセットにより、自分が排出してしまうCO<sub>2</sub>の影響を相殺します。また、その活動は、地球温暖化防止活動に貢献していることにもつながるのです。



Please kindly answer the questionnaire, and we will send you additional carbon offset certificate to offset your CO<sub>2</sub> by transportation according to your answer. このアンケートにご協力いただいた方には、さらにご回答いただいた中の、交通機関利用によるCO<sub>2</sub>排出分のカーボン・オフセット証書をお送りいたします。



JPN



EN

# Carbon Offset Certificate

This certificate certifies that carbon offset has been completed as below using J-credits.

Amount of J-credits used for carbon offset : 5kg-CO<sub>2</sub>

Verification period : 2013-2-25~2013-3-31

Name of project : Wood biomass boiler installation at a hotel in Iiyama City

Date of issue : 2019-1-25

Serial number : KC-300-001-414-000-049

Issue by CARBON VALUE CREATING & CONSULTING Co., Ltd.

"J-credits used for this carbon offset certificate are provided by Carbon Value Creating & Consulting Co.,Ltd. "

## カーボン・オフセット証書

この証書は、下記の通りにJ-クレジットによるカーボン・オフセットが行われたことを証明します。

オフセットクレジット量 5kg-CO<sub>2</sub>

認証期間 2013-2-25~2013-3-31

プロジェクト名：飯山市のホテルにおける木質バイオマスボイラーの導入

発行日2019-1-25

制度記号及びクレジット特定番号 KC-300-001-414-000-049

発行 環境経済株式会社

このカーボン・オフセット証書に使用するクレジットは環境経済株式会社が提供しています。

Certificate number/証書番号 : 001/200

## Contact / Details 問い合わせ先

CARBON VALUE CREATING & CONSULTING Co., Ltd.  
環境経済株式会社(委託先)  
〒101-0052 東京都千代田区神田小川町3-2 大丸ビル  
TEL 03-5577-2061 Fax 03-5577-2065  
E-mail: kanto-jcdm@kankyo-keizai.jp  
URL: https://www.kankyo-keizai.jp

Kanto Bureau of Economy, Trade and Industry Natural Resources, Energy and Environment Department  
経済産業省 関東経済産業局  
資源エネルギー環境部 資源エネルギー環境課  
総合エネルギー広報室  
〒330-9715 埼玉県さいたま市中央区新都心1-1  
TEL 048-600-0355 FAX 048-601-1313



古紙パルプ配合率70%再生紙を使用



リサイクル適性A  
この印刷物は、印刷用の紙へリサイクルできます。



# Ecotour pass Carbon Offset Campaign MATSUMOTO

#ecotour pass

## エコ旅手形 カーボン・オフセットキャンペーン 松本

#エコ旅手形



経済産業省  
関東経済産業局

## How much CO2 is emitted?

どれぐらいのCO2を排出しているの？

CO2 emission by transportation or accommodation while you travel is for instance, about 14kg-CO2 per person for using train from Shinjuku Station to Matsumoto Station, about 5kg-CO2 per day for staying at a hotel.

ご旅行期間中に、交通機関やホテル等を利用することで、排出されるCO2は、例えば電車利用なら、新宿駅から松本駅への移動で、一人あたり約14kg-CO2、ホテルの宿泊なら、1泊あたり約5kg-CO2になります。



### MOVE 移動する

●By train(about 225km) 列車で行く(約225km)

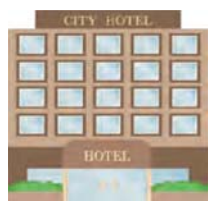
Shinjuku  
新宿

Matsumoto  
松本

about  
約 14 kg



CO2 emission by a round-trip between Shinjuku and Matsumoto by train.  
新宿駅⇄松本駅間の往復移動に係る1人あたりのCO2排出量



### STAY 泊まる

about  
約 5 kg



CO2 emission per night by staying at a hotel.  
ホテル1泊当たりのCO2排出量

資料提供：株式会社スーパーホテル

#### Partners/協力団体

Matsumoto Tourism Convention Association  
一般社団法人松本観光コンベンション協会  
URL: <http://www.matsumoto-tca.or.jp/>

## MATSUMOTO

松本

Matsumoto city, surrounded by high mountains in all directions, has virile Northern Alps in the west and familiar Utsukushigahara high land in the east. It's a castletown with an attractive Matsumoto castle, which is a symbolic national treasure of Matsumoto city.

四方を高い山々に囲まれた松本市は、西に雄雄しい北アルプス、東に親しみある美ヶ原高原。そして松本市のシンボルの国宝・松本城が魅力の城下町です。

### ▶ Tourist information

#### 観光情報

#### MATSUMOTO CASTLE

松本城



Matsumoto Castle is the oldest castle donjon remaining in Japan. Because of the elegant black walls, Matsumoto Castle is sometimes called 'Crow Castle'. Inside the castle are steep stairs and low ceilings leading past displays of armor and weapons from the Sengoku Period when the castle was built.

松本城は現存する天守閣を有する日本最古の城です。優雅な黒壁から、別名カラス城と呼ばれています。城の内部には急な階段や低い天井があり、城が建設された戦国時代の鎧や武器が展示されています。

#### KAMIKOCHI

上高地

About 51 kilometers west of Matsumoto City lies Kamikochi, roughly meaning "where gods descend", originally. This place is gorgeous. It is the prime attraction of the Chubu Sangaku (central mountain) National Park and the ideal start to many of the adventures to be done in the area.

松本市から西に51キロほどにある上高地は、元々は"神が舞い降りた地"という意味でした。中部山岳国立公園の主要な観光地であり、自然が織りなす美しい風景を楽しめます。



#### UTSUKUSHIGAHARA HIGHLAND

美ヶ原高原

From the highland of 2000m altitude, you can see the 360° panoramic view of Northern Alps, Mt. Asama, Southern Alps, and Mt. Fuji. Alpine plants over 200 kinds are also the attraction of this place.



標高2000mに広がる高原からは、北アルプスをはじめとする雄大な山並や浅間山、南アルプス連峰、富士山も見渡せる360度のパノラマが広がります。また、200種類以上にも及び高山植物も魅力です。

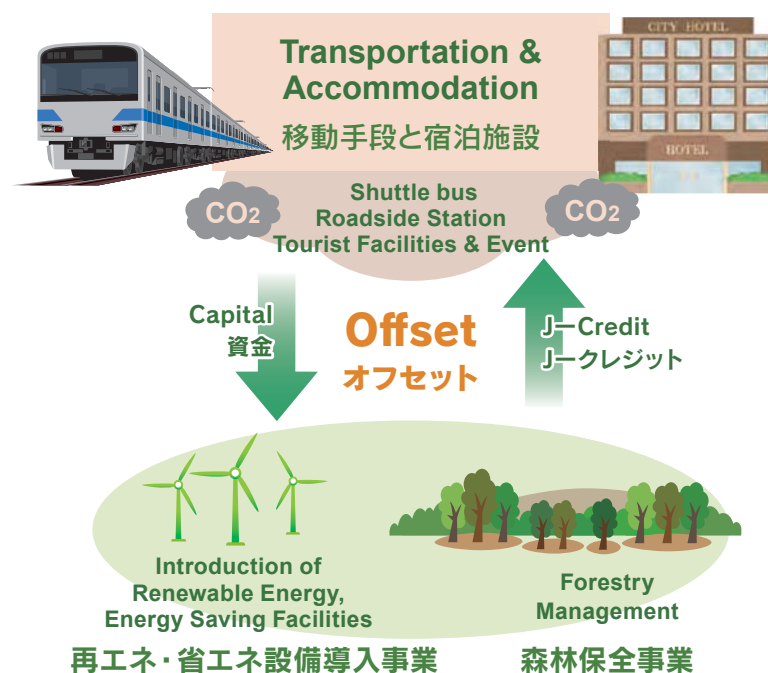
## Ecotour pass Carbon Offset Campaign

### エコ旅手形カーボン・オフセットキャンペーン

"Let's enjoy eco-tour by joining Carbon offsets campaign!"

While you're traveling, you emit CO2 by using transportation, accommodation, etc. This brochure includes Carbon Offset Certificate presenting 5kg-CO2 offset that is equivalent to the average CO2 emission by a Japanese per day. Additionally, if you answer the questionnaire, your CO2 emission during the travel will be calculated and another 1 kg-CO2 offset certificate will be sent to you. Please see the back for the details.

"カーボン・オフセットに参加してエコな旅行を楽しもう!"  
ご旅行期間中に、交通機関やホテル等を利用することで、CO2が排出されます。このパンフレットを手にした方には、日本人1日あたりのCO2排出量にあたる、約5kg-CO2のカーボン・オフセット証書をプレゼント!さらにアンケートに答えていただくと、ご旅行期間中のCO2排出量の算定結果と、1kg-CO2のオフセット証書をお送りいたします。詳しくは裏面をご覧ください。



このキャンペーンは経済産業省関東経済産業局が平成30年度J-クレジット活用促進支援委託業務を環境経済株式会社に委託し、実施しています。