

What is Carbon Offset?

Carbon Offset is a mean to offset greenhouse gas such as CO₂ emitted by daily life or economic activity by supporting others to reduce emissions. In particular, the emission is reduced to virtually zero by firstly calculate and try reduing your own greenhouse gas emissions, then supporting others financially to reduce the amount required to offeset your emissions. These activities contribute to countermeasures against global warming.

カーボン・オフセットってなあに？

日常生活や経済活動において避けることができないCO₂等の温室効果ガスの排出について、まずできるだけ排出量が減るよう削減努力を行い、どうしても排出される温室効果ガスについて、排出量に見合った温室効果ガスの削減活動に投資すること等により、排出される温室効果ガスを、埋め合わせるという考え方です。

カーボン・オフセットにより、自分が排出してしまうCO₂の影響を相殺します。また、その活動は、地球温暖化防止活動に貢献していることにもつながるのです。



Please kindly answer the questionnaire, and we will send you additional carbon offset certificate to offset your CO₂ by transportation according to your answer. このアンケートにご協力いただいた方には、さらにご回答いただいた中の、交通機関利用によるCO₂排出分のカーボン・オフセット証書をお送りいたします。



JPN



EN

Carbon Offset Certificate

This certificate certifies that carbon offset has been completed as below using J-credits.

Amount of J-credits used for carbon offset : 5kg-CO₂
 Verification period : 2013-4-1~2016-12-31
 name of project : Inverter controll installation at the industrial waste treatment plant in Takasaki city
 Date of issue : 2019-1-
 serial number : JC-400-000-002-451-563
 Certificate number : 001/ 200
 Issue by CARBON VALUE CREATING & CONSULTING Co., Ltd.

"J-credits used for this carbon offset certificate are provided by Carbon Value Creating & Consulting Co.,Ltd. "

カーボン・オフセット証書

この証書は、下記の通りにJ-クレジットによるカーボン・オフセットが行われたことを証明します。

オフセットクレジット量 5kg-CO₂
 認証期間 2013-4-1~2016-12-31
 プロジェクト名 高崎市の産廃処理工場におけるインバーター制御の導入
 発行日 2019-1-
 制度記号及びクレジット特定番号 JC-400-000-002-451-563
 証書番号 001/ 200
 発行 環境経済株式会社

このカーボン・オフセット証書に使用するクレジットは環境経済株式会社が提供しています。

Contact / Details 問い合わせ先

CARBON VALUE CREATING & CONSULTING Co., Ltd.
 環境経済株式会社(委託先)
 〒101-0052 東京都千代田区神田小川町3-2 大丸ビル
 TEL 03-5577-2061 Fax 03-5577-2065
 E-mail: kanto-jcdm@kankyo-keizai.jp
 URL: https://www.kankyo-keizai.jp

Kanto Bureau of Economy, Trade and Industry Natural Resources, Energy and Environment Department
 経済産業省 関東経済産業局
 資源エネルギー環境部 資源エネルギー環境課
 総合エネルギー広報室
 〒330-9715 埼玉県さいたま市中央区新都心1-1
 TEL 048-600-0355 FAX 048-601-1313



古紙パルプ配合率70%再生紙を使用



この印刷物は、印刷用の紙へリサイクルできます。



Ecotour pass Carbon Offset Campaign IKAHO

#ecotour pass

エコ旅手形 カーボン・オフセットキャンペーン 伊香保

#エコ旅手形



経済産業省
関東経済産業局

How much CO2 is emitted?

どれぐらいのCO2を排出しているの？

CO2 emission by transportation or accommodation while you travel is for instance, about 9kg-CO2 per person for using bus from Shinjuku to Ikaho, about 5kg-CO2 per day for staying at a hotel.

ご旅行期間中に、交通機関やホテル等を利用することで、排出されるCO2は、例えばバス利用なら、新宿から伊香保への移動で、一人あたり約9kg-CO2、ホテルの宿泊なら、1泊あたり約5kg-CO2になります。



MOVE 移動する

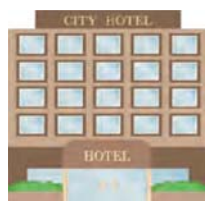
- By Express bus(about 130km)
高速バスで行く(約130km)



about
約 9 kg



CO2 emission by a round-trip between Shinjuku and Ikaho by bus.
新宿駅⇄伊香保温泉間の往復移動に係る1人あたりのCO2 排出量



STAY 泊まる

about
約 5 kg



CO2 emission per night by staying at a hotel.
ホテル1泊当たりのCO2排出量

資料提供：株式会社スーパーホテル

協力団体：

IKAHO

伊香保

Ikaho is a famous place loved by many cultural celebrities. There are inns, hotels, and souvenir shops in the street of stone steps at the center of the town. It is said that development of hot spring town using this hilly land was the start of Yunomachi (hot spring town).

伊香保は数々の文化人に愛されてきた名所で、中心地の石段街には旅館やホテル、みやげ物屋が並びます。この傾斜地を活用して温泉街を造り出したのが湯の街の始まりとされています。

▶ Tourist information

観光情報

ISHIDAN TOWN AND IKAHO SHRINE

石段街と伊香保神社



The symbol of Ikaho Onsen, Ishidan(stone step) street. 365 steps are laid as a prayer for prosperity in 365 days a year! Ikaho Shrine is sitting on the top of the hilly stone steps. The gods of medical and hot springs are enshrined, and it is also famous for blessing of having child and marriage.

伊香保温泉のシンボル石段街。1年365日の繁栄を願って設置された石段の数は365段！急な石段の頂上には伊香保神社が鎮座しています。医療・温泉の神様が祀られ、子宝や縁結びの神社としても有名です。

MIZUSAWA UDON STREET

水沢うどん街

Many Udon restaurants of "Mizusawa Udon" one of the 3 famous Udon in Japan stand side by side.

日本三大うどんのひとつ「水沢うどん」の専門店が多く建ち並びます。



TAKEHISA YUMEJI MEMORIAL HALL

竹久夢二記念館



Many beautiful paintings such as Bijin-ga by Yumeji Takehisa, which was a painter representing Taisho Romanto, are displayed.

大正浪漫を代表する画家であった、竹久夢二の数多くの美人画などが展示されています。

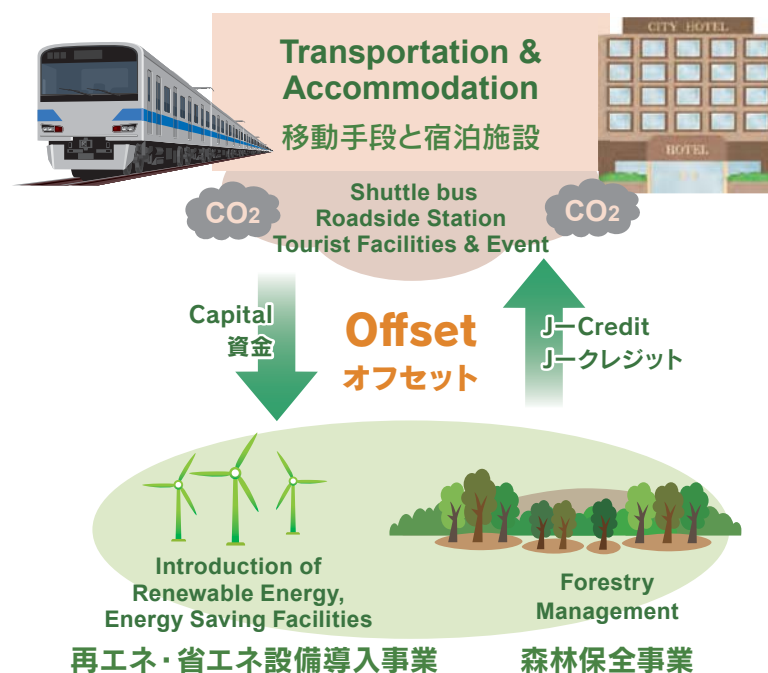
Ecotour pass Carbon Offset Campaign

エコ旅手形カーボン・オフセットキャンペーン

"Let's enjoy eco-tour by joining Carbon offsets campaign!"

While you're traveling, you emit CO2 by using transportation, accommodation, etc. This brochure includes Carbon Offset Certificate presenting 5kg-CO2 offset that is equivalent to the average CO2 emission by a Japanese per day. Additionally, if you answer the questionnaire, your CO2 emission during the travel will be calculated and another 1 kg-CO2 offset certificate will be sent to you. Please see the back for the details.

"カーボン・オフセットに参加してエコな旅行を楽しもう!"
ご旅行期間中に、交通機関やホテル等を利用することで、CO2が排出されます。このパンフレットを手にした方には、日本人1日あたりのCO2排出量にあたる、約5kg-CO2のカーボン・オフセット証書をプレゼント!さらにアンケートに答えていただくと、ご旅行期間中のCO2排出量の算定結果と、1kg-CO2のオフセット証書をお送りいたします。詳しくは裏面をご覧ください。



このキャンペーンは経済産業省関東経済産業局が平成30年度J-クレジット活用促進支援委託業務を環境経済株式会社に委託し、実施しています。